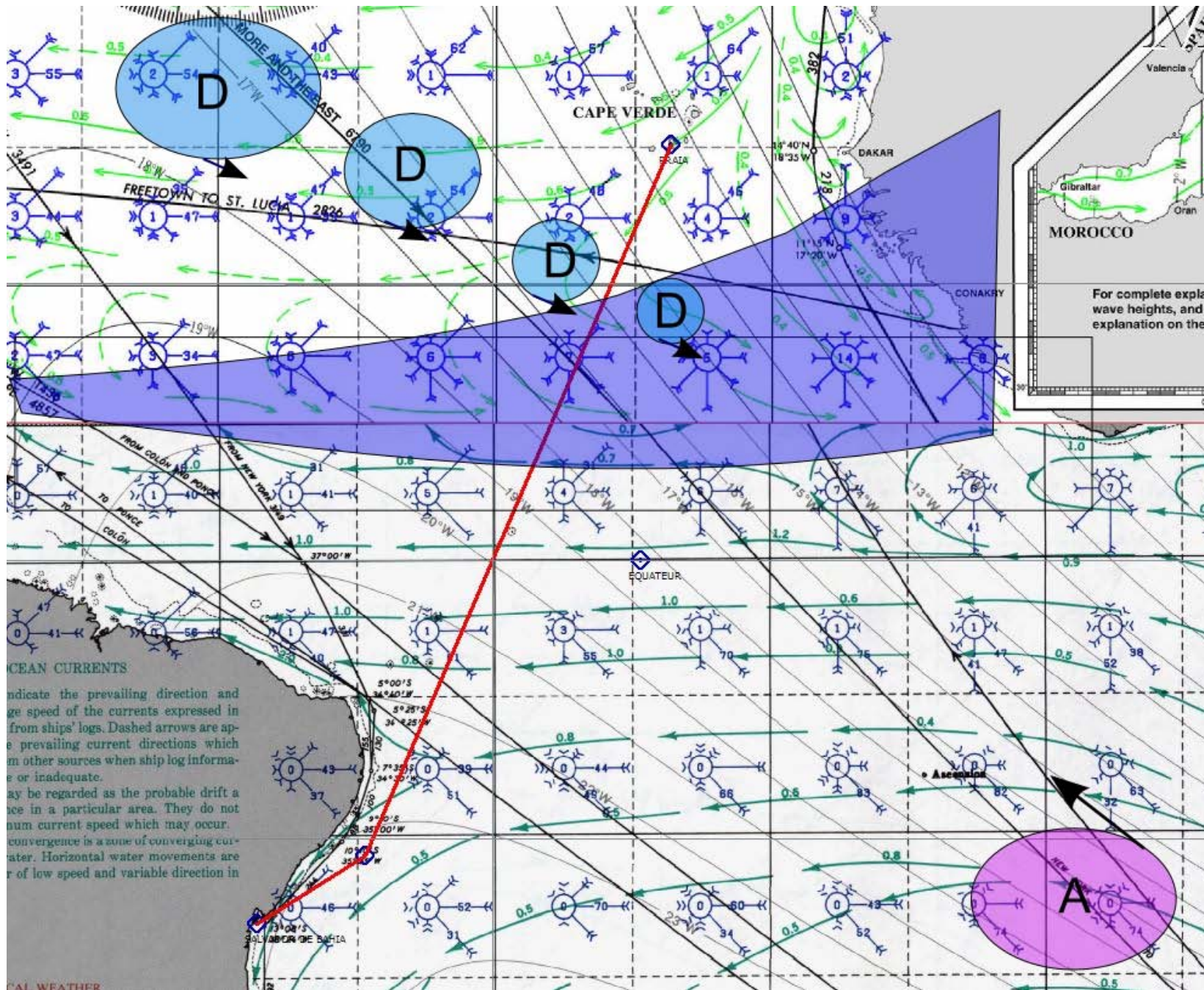




On a croisé la route du cyclone Humberto !

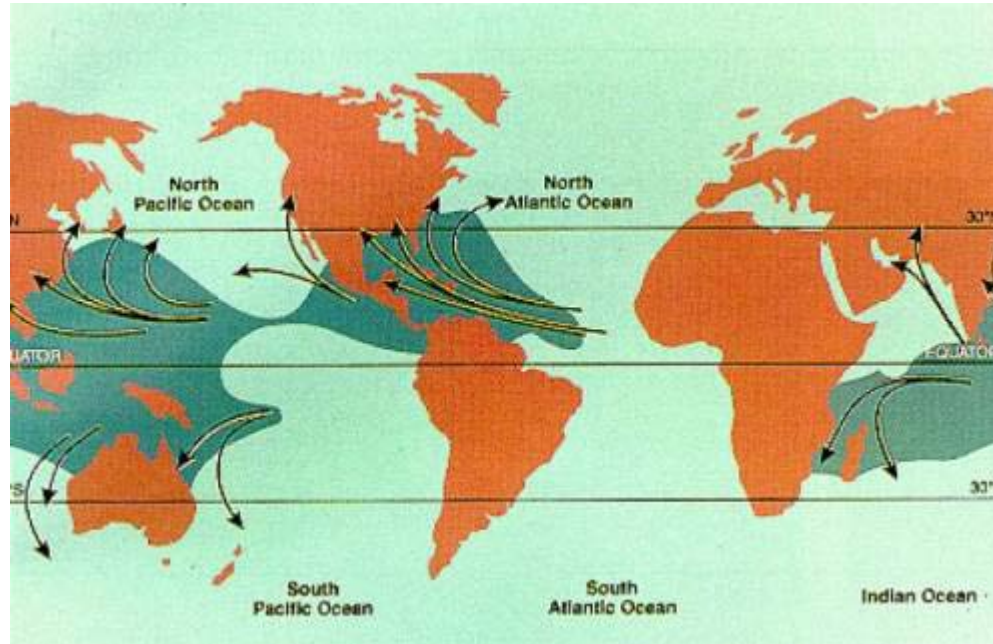
Transat Cap Vert-Salvador de Bahia
(Brésil) sur « Kousk Eol »,
un Centurion 45S.
Septembre 2013





Les cyclones

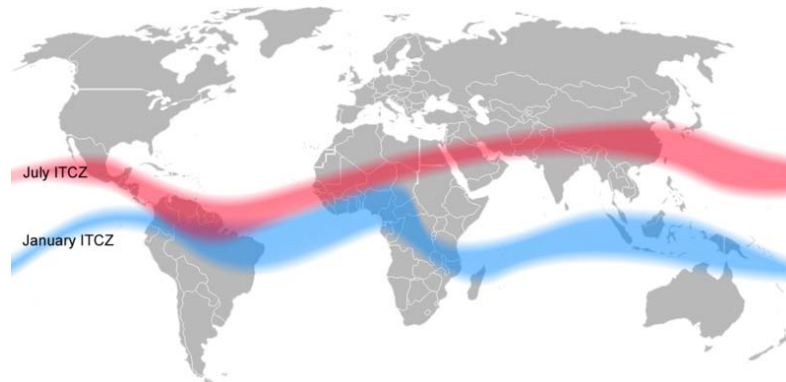
- **Définition** : c'est une très forte dépression qui prend naissance au-dessus des eaux chaudes des océans de la zone intertropicale et qui s'accompagne de vents très violents et de pluies torrentielles. Ces dépressions sont appelées ouragan ou hurricane dans la mer des Antilles et dans le golfe du Mexique et typhons dans l'ouest du Pacifique et dans l'Océan Indien.



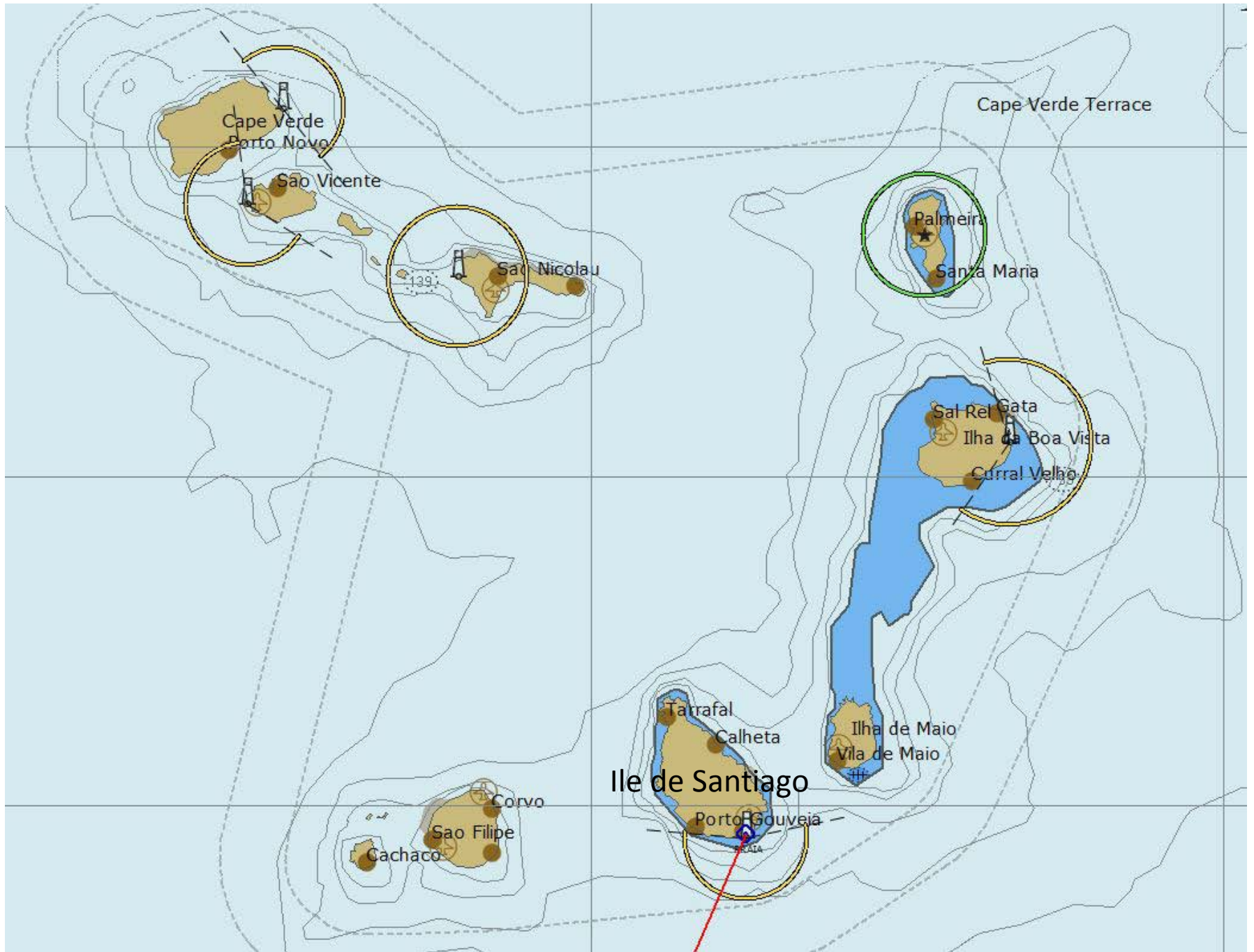
- **Caractéristiques:**
Les cyclones se caractérisent par des vents très violents soufflant de façon circulaire autour d'un centre appelé œil. Des bords de la dépression vers son centre, la pression atmosphérique tombe brutalement et la vitesse du vent augmente. Sous les cyclones on observe aussi des pluies diluviennes qui entraînent des crues. La pression extrêmement basse entraîne une montée du niveau de la mer qui peut atteindre plus de 5m. Des tornades peuvent aussi faire leur apparition quand un cyclone atteint une terre.
- **Les mécanismes de formation :**
Chaque année, plusieurs dizaines de cyclones plus ou moins puissants se forment au-dessus des océans dans les zones intertropicales, en majorité comprises entre les 5e et 25e parallèles des deux hémisphères. Aujourd'hui, les météorologues connaissent les mécanismes de formation de ces terribles perturbations tropicales qui causent périodiquement de très nombreux dégâts.

Le pot au noir

- La **zone de convergence intertropicale (ZCIT)**, également connue sous le nom de **zone intertropicale de convergence (ZIC)**, de **front intertropical**, de **zone de convergence équatoriale** ou plus familièrement pour les marins de « **Pot au noir** », est une ceinture, de seulement quelques centaines de kilomètres du nord au sud, de zones de basses pressions entourant la [Terre](#) près de l'[équateur](#)¹.
- Elle est formée par la convergence des masses d'air chaudes et humides [anticycloniques](#) provenant des tropiques portées par les [alizés](#)
- La localisation de la zone de convergence intertropicale oscille autour de l'[équateur](#), passant de l'[hémisphère nord](#) à l'[hémisphère sud](#) et vice-versa selon un rythme annuel, suivant la [déclinaison](#) du [Soleil](#)². On observe aussi un cycle [diurne](#), où les [cumulus](#) de l'avant-midi deviennent des orages à la fin de l'après-midi.



- S'il est particulièrement redouté par les marins, « le pot au noir n'est pas une zone dangereuse, explique Jean-Yves Bernot, célèbre routeur et circumnavigateur. Le vent y est très variable et difficile à prévoir. On peut avoir un grain avec 30 nœuds de vent. On est content mais ça va durer 20 minutes, puis après on n'a plus de vent. Et puis le camarade qui est 10 milles plus loin, lui au contraire, il va avoir un autre grain. Dans le pot au noir, il faut réagir à des phénomènes très, très locaux comme des grains ou des orages qui ne sont pas si faciles à négocier en bateau à voile. »
- C'est donc avec beaucoup d'incertitudes que les coureurs pénètrent dans le pot au noir. Et il faut le prendre par le bon bout, « c'est-à-dire là où il y a des chances qu'il soit un peu moins large et moins pénible ». En général, c'est aux alentours de la longitude 30° Ouest que la ZCIT est la plus étroite. Comme le confie Jean-Yves Bernot, cette zone demande « une stratégie très particulière. On est obligé de jouer avec des petites choses qu'on a du mal à prévoir, donc ça demande une méthode de travail assez particulière. » Bienvenue au pays des incertitudes.



Praia – Ile de Santiago



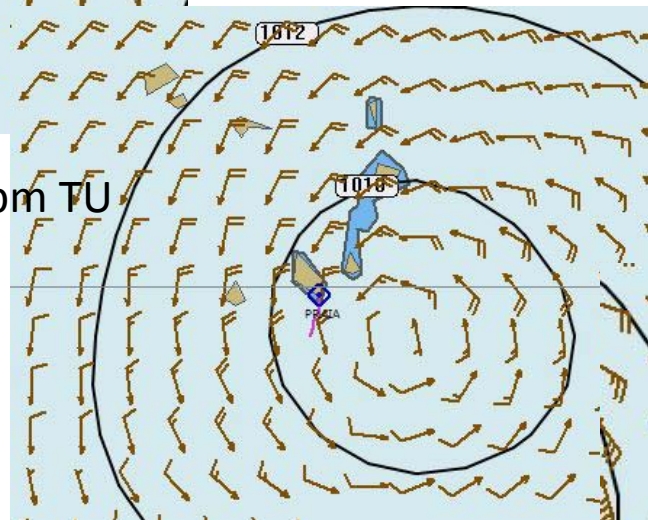
Praia (2)



Prévision du 7/09 00h



Pour le samedi 7/09 2h pm TU



Pour le lundi 9/09 2h pm TU



Pour le mercredi 11/09 2h pm TU

Prévision du 9/9 00h



Pour le lundi 9 a 00h TU

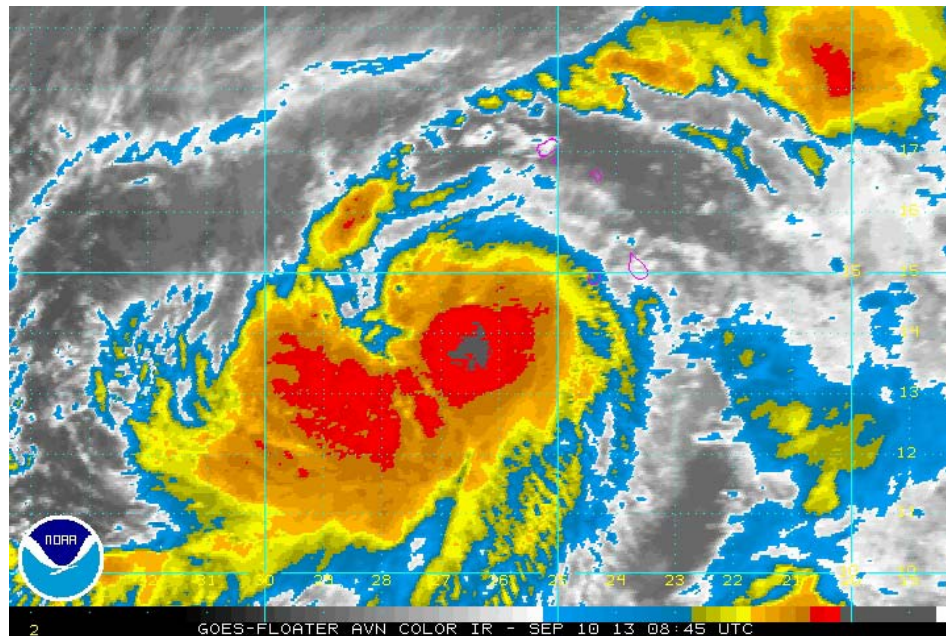


Pour le lundi 9 a 2h pm TU

Cyclone Humberto - sept 2013

Formation et déplacement

- **08 septembre** - La 9ème dépression tropicale de la saison se forme à 400km au sud du Cap-Vert.
- **11 septembre** - Humberto devient le 1er cyclone de la saison dans l'Atlantique. Il se situe sur l'ouest du Cap-Vert avec des **vents de 120km/h** et une pression de **992Hpa**.
- **14 septembre** - Humberto remonte sur l'ouest des Canaries avec **6m de houle longue ESE à ENE**.
- **16 septembre** - L'ex-cyclone Humberto se comble sur le sud-ouest des Açores avec **4-5m de houle longue ESE à ENE**.





LE « POT AU NOIR »





15 Sept 2013
LAT: 0°
LONG: 24° 33'



LES ALIZES

Entre 20 a 30 nœuds pendant 9 jours,
a fond avec de la houle de travers, les
hublots fermés et le soleil.

Salvador de Bahia :
Arrivée au phare de Barra.



La marina
« terminal
nautico » et
l'ascenseur
« lacerda »
pour accéder
au
Pélourhino.





Bahia, en quelques mots :

La Caipirinha,
La Samba,
Les Haricots rouges,
Le bikini brésilien,
Les tongs Havaianas,
Et le foot.

Et la suite sur :

<http://kouskeol.over-blog.com>

